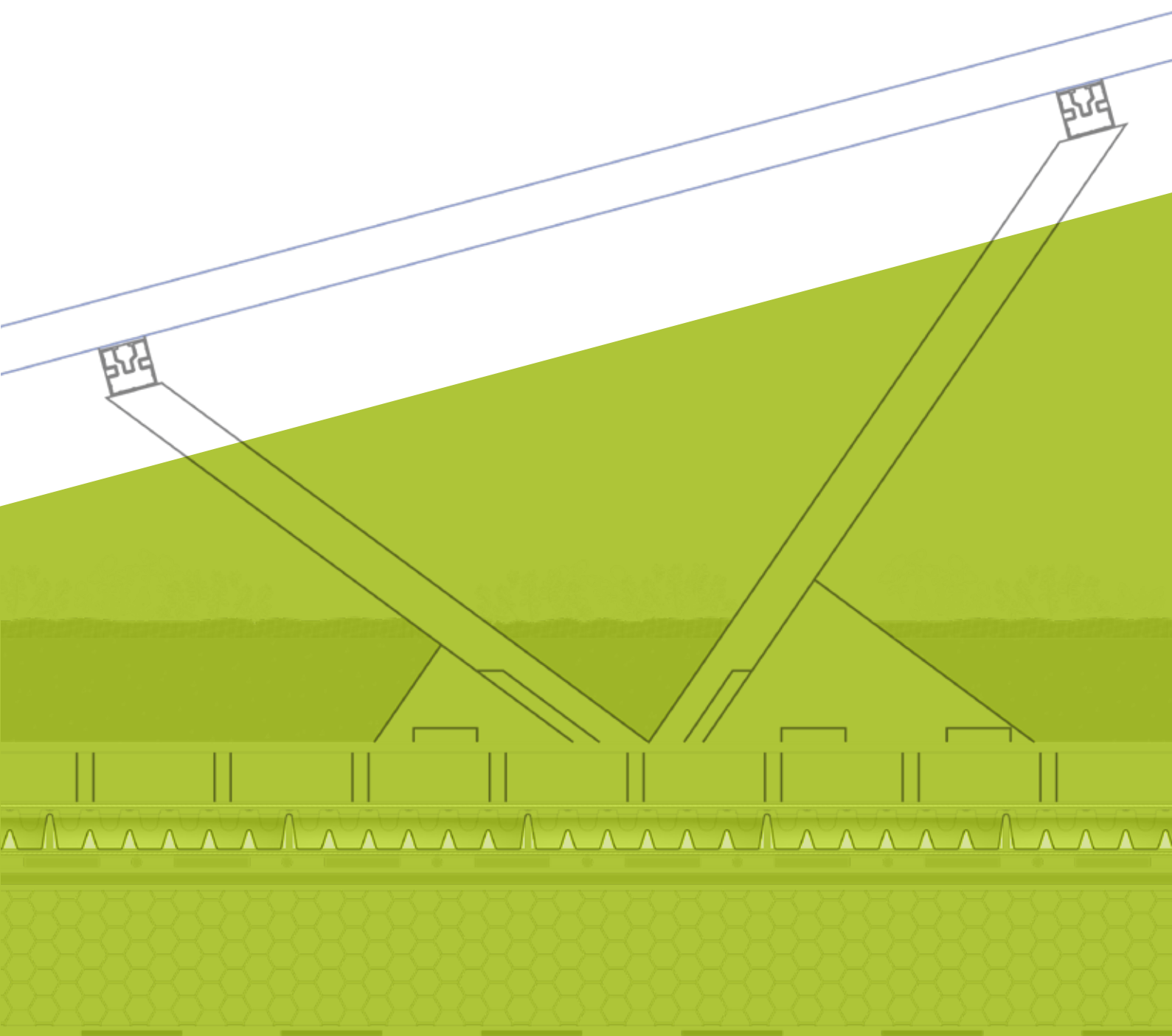


DIASOLAR®

INTEGRIERTE PHOTOVOLTAIKANLAGE FÜR GRÜNE DÄCHER



PHOTOVOLTAIK, GRÜNDÄCHER UND WASSERRÜCKHALTUNG IN EINEM!

DIADEM® MACHT ES MÖGLICH.

Kombinieren Sie die Vorteile von Begrünung und PV-Installation mit dem DiaSolar und nutzen Sie Ihr Flachdach vernünftig.

VORTEILE

- ✓ Durchdringungsfrei, Ballast durch Dachbegrünung
- ✓ Schnelle und einfache Installation
- ✓ Optimale Ausnutzung der Dachfläche
- ✓ Kein Ertragsverlust durch Verschattung durch Pflanzen
- ✓ Unterkante des Moduls: min. 30 cm über der Bodenschicht
- ✓ Schnee schmilzt schnell
- ✓ Keine Akkumulationswärme

SACHVERHALT

- Plattenmaß: 198 x 97 x 6 cm
- Nettogewicht pro Stück: 12 kg
- Wasserspeichervolumen: 43 Liter
- Material: Aluminium, Edelstahl, Magnelis, HDPE

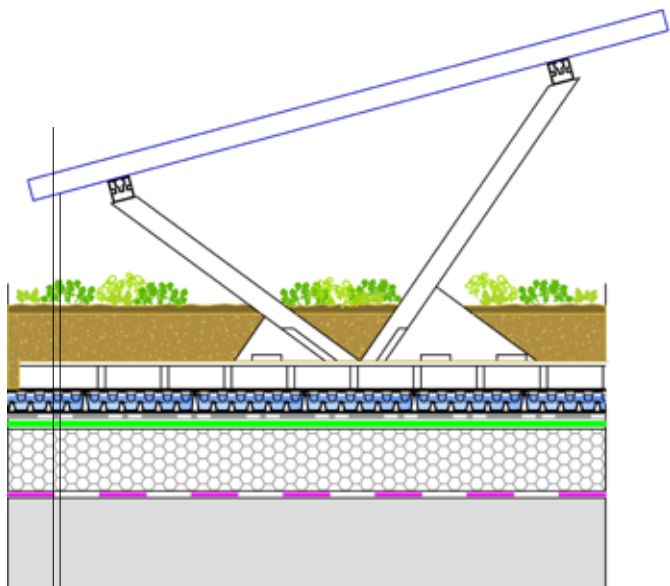
FLACHDACH-MONTAGESYSTEM: DIASOLAR

| | |
|--|---|
| Panelgröße von DiaSolar®: | 198 x 97 x 6 cm |
| Gewicht (ohne Belastung und ohne PV-Modul): | 12 kg |
| Wasserrückhaltevermögen: | 43 Liter |
| Druckfestigkeit (ungefüllt): | > 25 kN/m ² |
| Druckfestigkeit (gefüllt): | > 70 kN/m ² |
| Wasserdurchflusskapazität: | <ul style="list-style-type: none"> • $i = 0,01$ (= 1% Gradient) 0,4 l/(m*s) • $i = 0,01$ (= 1% Gradient) 0,4 l/(m*s) • $i = 0,01$ (= 1% Gradient) 1.0 l/(m*s) |
| Material: | Aluminium, Magnelis, Edelstahl und HDPE |
| Modulneigung: | 10° standard, 15° oder 20° optional |
| Ballastierung: | Die erforderliche Schotterauflast ist von einem Statiker gemäß Windzonenkarte zu berechnen |
| Dachanschluss: | Es ist kein konstruktiver Anschluss an das Dach erforderlich |
| Dachneigung: | Maximal 5° |
| Eine Montageeinheit besteht aus: | <ul style="list-style-type: none"> • 1 x DiaSolar®-Konsole • ca. 2,0 m Modulträgerprofil • Hilfsmaterial (Schrauben, Profilverbinder, Rohrschellen) |
| Gewährleistung: | 25 Jahre auf alle Aluminium- und Edelstahlteile 12 Jahre Gewährleistung auf das Tablett |
| Sonstiges: | <ul style="list-style-type: none"> • Keine Dachdurchdringungen • Optimale Ausnutzung der Dachfläche • Ideal für eine gleichmäßige Dachbegrünung • Keine störenden Verbindungen • Keine Verschattung durch Pflanzen |

DIASOLAR®

INTEGRIERTE PHOTOVOLTAIKANLAGE FÜR GRÜNE DÄCHER

DIASOLAR® MIT GRÜNEM DACH



DIADEM® MAT25 Sedummatte

DIADEM® SEM Bodenschicht für großflächige Gründächer

DIADEM® DiaSolar® Solarpanel-Halter

DIADEM® VLF-150 Filter und Trennungstextil

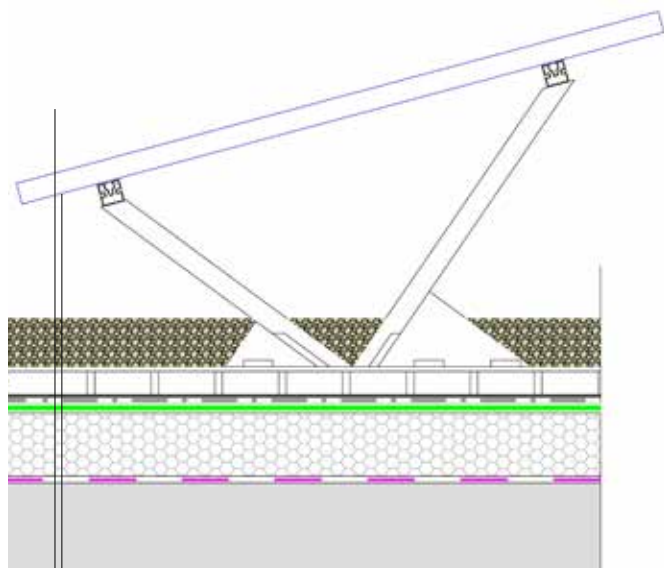
DiaDrain-25H Stromverzögerungshalteplatte

DIADEM® VLU-300 Schutzvlies für Dächer mit extensiver Begrünung

Wurzelfeste Abdichtung

Weiterer Schichtaufbau nach Architekturvorgabe

DIASOLAR® MIT KIESDACH



Kiesschotter

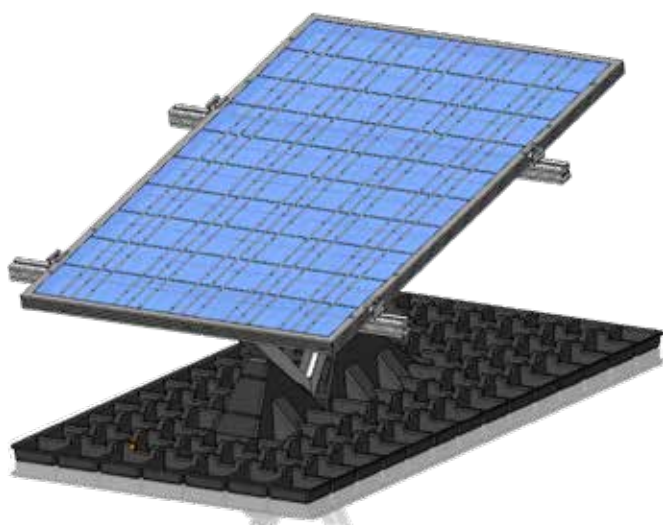
DIADEM® DiaSolar® Solarpanel Halter

DIADEM® VLF-150 Filter und Trennungstextil

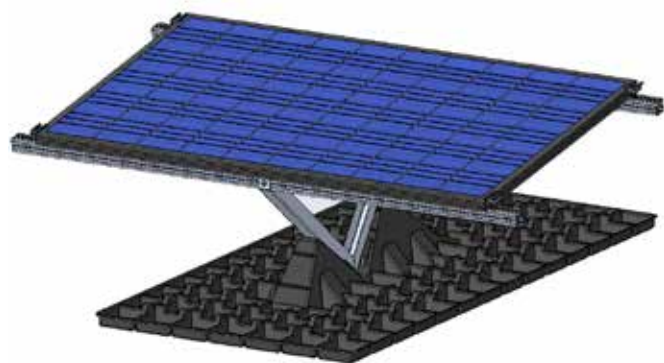
Wurzelfeste Abdichtung

Weiterer Schichtaufbau nach Architekturvorgabe

DIASOLAR® VERTIKAL



DIASOLAR® HORIZONTAL



Unsere Referenzen



Eine grüne Oberfläche ist immer die beste.

Kontakt

DIADEM CH AG
Rauracherweg 1.
CH-4710 Balsthal

Email: info@diadem.com
Mobil: +41 79 328 37 74
www.diadem.ch

APP DACHGARTEN GMBH
Jurastrasse 21
D-85049 Ingolstadt

Email: info@diadem.com
Mobil: +49 841 370 9496
www.grundach.com

A.P.P. Kereskedő és Szolgáltató Kft.
H-9028 Győr
Fehérvári út 75.

Email: info@diadem.com
Tel: +36 96 512 910
www.diadem.com