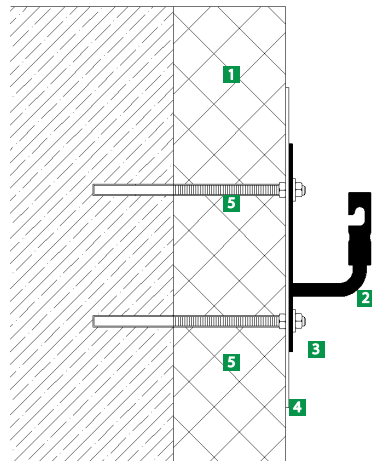


## VORTEILE

- Kann mit alle DiaSafe® Systeme kombiniert werden
- Multi-User, auch ohne Umhaken<sup>1</sup>
- Systemausbau möglich in 3 Arten: Single • Line Multi • Glide
- Platzsparend - keine Befestigung mit einer Ballast, daher keine Absturzsicherungs-teppich
- Kann sowohl in verdichteten als auch in gezogenen Zonen von Beton verwendet werden
- Säurebeständige Edelstahl

<sup>1</sup>im Falle des Glide



### DIADEM® SCHICHTAUFBAU



1. Wärmedämmung
2. DiaSafe® Wall-fix
3. Basisschraube\* + selbstsichernde Mutter
4. Untersatz\*\*
5. Distanzhalter Rohr\*\*

\* Nicht Bestandteil des Produkts

\*\* Zusatzelement. Nur erforderlich, wenn die Wand isoliert ist, zur Lastverteilung

## ANWENDUNG

Wall-Fix Systeme wurden in erster Linie dafür entwickelt die Facharbeiter in der Höhe, durch die Verankerung an Wandkonstruktionen mit angemessener Tragfähigkeit, vom Absturz zu schützen. Das System kann sowohl als Rückhaltesystem, als auch als Auffangsystem verwendet werden.



CEN/TS 16415

## AUSSCHREIBUNG

CE zertifiziertes, auf Wandkonstruktionen mechanisch befestigtes Absturzsicherungs-, und Auffangsystem, mit geeigneter Tragfähigkeit (widersteht einer Einwirkung von 15kN dynamischer Kraft), verwendbar für 1+1 - bei bestimmten Zusammensetzungen- auch für mehrere Personen. Anhand den Normen EN 795:2012 und CEN/TS 16415:2013 zertifiziert, in den Klassen «A» und «C» eingeteilt. Widerstandsfähig in Säuren- und Laugenhaltigen Umgebungen, sogar in Küstenregionen mit hohem Salzgehalt in der Luft. Geliefert mit Systemkomponenten aus 1.4404 (316) rostfreiem Edelstahl angefertigt, inklusive Kontrolletikett und einer detaillierten Dokumentation. Gemäß Herstellervorschriften, und vom Bauarchitekten ratifizierten Verlegeplanes fach- und abnahmegerecht installieren. Das Produkt enthält nicht die zur Einbau nötigen Befestigungselemente.

Fabrikat: DIADEM® Wall-fix  
Lieferrachweis: A.P.P. Kft.  
Webseite: [www.diadem.com/de](http://www.diadem.com/de)

## TECHNISCHE DATEN

Zulässige Neigung des Daches:	45°
Maximale Anzahl der Benutzer:	2
Minimaler Abstand zwischen Wandanker [m]:	1.5
Maximaler Abstand zwischen Wandanker [m]:	8
Reissfestigkeit des Edelstahlseiles [kN]:	33.4
Maximale statische Belastung des Systems bei Rettung nach EN 795: 2012 [kg]:	600
Material:	1.4404 (316) Edelstahl

DiaSafe® Wall-fix  
Single



DiaSafe® Wall-fix  
Glide



DiaSafe® Wall-fix  
Line Multi



**A.P.P. Kft.**  
Tel.: +36 96 512 910 • [info@diadem.com](mailto:info@diadem.com) • [www.diadem.com/hu](http://www.diadem.com/hu)  
**APP Dachgarten GmbH**  
Tel.: +49 841 370 9496 • [info@diadem.com](mailto:info@diadem.com) • [www.diadem.com/de](http://www.diadem.com/de)  
**DIADEM CH AG.**  
Tel.: +41 79 516 20 62 • [info@diadem.com](mailto:info@diadem.com) • [www.diadem.com](http://www.diadem.com)

