

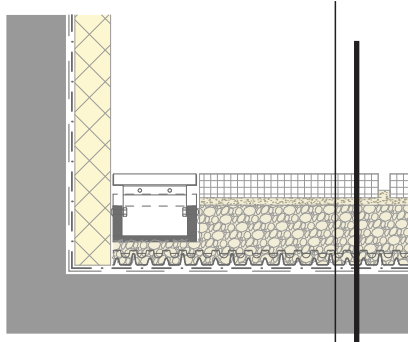
## ELŐNYÖK

- Alacsony építési magasság
- Könnyű tisztíthatóság
- Masszív műanyag/fém ház
- A nyitott fenéklemeznek köszönhetően többsíkú vízvezetés
- A polipropilén test csökkenti az alátét rétegek hőterhelését
- Igény szerint egyedi méretben is kapható



## ALKALMAZÁSI TERÜLET

A DIADEM® folyókák nyitott fenéklemezű, többsíkú vízvezető elemek, amelyek a gyalogosforgalommal terhelt tetőfelületek vízvezetését oldják meg. Elsősorban homlokzatok és burkolt felületek találkozásánál, a homlokzaton összegyűlő, torlóó esővíz gyors elvezetésére szolgálnak.



### DIADEM® RÉTEGREND

- RNH teraszfolyóka
- fagyálló burkolat
- tömörített bazalt zúzalék
- DiaDrain-25H-UP perforált drénlemez
- VLU-300 mechanikai védő geotextil
- vízszigetelés
- további rétegrend

## KÍRÁSI SZÖVEG

### RNF-PP / RNH-PP

5 vagy 8 cm-es fix magasságú (RNF-PP), illetve 8-11,5 cm-es intervallumban állítható magasságú (RNH-PP) teraszfolyóka, műanyag alsórészsel és lépésálló tűzhorganyozott hálósráccsal, nyitott fenéklemezzel a felületi víz gyors elvezetéséhez, 3 db támasztófelülettel, a folyókák sorolását megkönnyítő 2 db összekötő és végzáró elemmel. Méret: 100 x 14,5 x 8-11,5 cm (h x sz x m); tömeg: 5,92 kg/db; alsó rész anyaga: polipropilén; rács anyag: tűzhorganyozott acél; rácsnyílás: 30 x 10 mm; vízvezetési felület: 714 cm<sup>2</sup>; terhelhetőségi osztály: A15. Opcionálisan rendelhető kiegészítők: fél méteres folyóka; zárt fenéklemez; fedőrács reteszeltetés; ügyféligények szerinti méretezés; levélfogó/szennyfogó háló.

### RH

Fokozatmentesen állítható magasságú (m= 5 - 8 cm) teraszfolyóka, alumínium alsórészsel (külső és belső test) és zárható, tűzhorganyozott hálósráccsal (rácsosztás: 30 x 10 mm), perforált vízvezető nyílásokkal, a magasságállítást biztosító 4 db hernyócsavarral. Terhelhetőségi osztály: A15; vízvezető nyílások: 50 x 3 mm (h x sz), 72 db/fm; méret: 1000 x 155 x 50-80 mm (h x sz x m); tömeg: 5,1 kg/db.

### RF

5 cm magas teraszfolyóka alumínium alsórészsel és zárható tűzhorganyozott hálósráccsal (rácsosztás: 30 x 10 mm), perforált vízvezető nyílásokkal. Terhelhetőségi osztály: A15; vízvezető nyílások: 50 x 3 mm (h x sz), 72 db/fm; méret: 1000 x 152 x 48,5 mm (h x sz x m); tömeg: 4,3 kg/db. Opcionális kiegészítő: RFE-5-15 folyóka végzáró elem.

### RNF-AL

5 cm magas folyóka alumínium alsórészsel és tűzhorganyozott hálósráccsal, perforált vízvezető nyílásokkal. Terhelhetőségi osztály: A15; rácsosztás: 30 x 10 mm; vízvezető nyílások: 50 x 3 mm, 54 db/fm; méret: 100 x 14 x 5 cm (h x sz x m); tömeg: 3,09 kg/db.

### SRN-FF

Résfolyóka perforált, tűzhorganyozott acélból, teraszok és járólappal vagy térkövel burkolt felületek felszíni vízvezetésének esztétikus, kialakításához. Résszélesség: 10 mm, vízvezető nyílások a testen: 50 x 3 mm, 72 db/fm; teljes méret: 1000 x 94 x 100 mm (h x sz x m); részmagasság: 50 mm; anyagvastagság: 1,5 mm.

Gyártmány: DIADEM® folyókák

Gyártói tanúsítvány: A.P.P. Kft.

Weboldal: www.diadem.com/hu

## MŰSZAKI ADATOK

	RNF-PP	RNF-AL	RF-5-15	RNH-PP	RH-5/8-15	SRN-FF
Termékszám:	210101 (5 cm) 210102 (8 cm)	230532 (4,2x14 cm) 230518 (5x14 cm) 230529 (4,2x25 cm) 230528 (5x25 cm) 230541 (5x20 cm)	230606	210201 (tűzhorganyozott acél) 210211 (rozsdamentes acél)	230601	230121
Magasság (cm):	5 vagy 8	4,2 vagy 5	4,85	8-11,5	5-8	100
Szélesség (cm):	15	14 vagy 25	15,2	14,5	15,5	94
Anyag (ház):	polipropilén	alumínium		polipropilén	alumínium	tűzhorganyozott acél
Anyag (rács):	tűzhorganyozott vagy rozsdamentes acél	tűzhorganyozott acél		tűzhorganyozott vagy rozsdamentes acél	tűzhorganyozott acél	tűzhorganyozott acél
Kiegészítők:	-	-	RFE-5-15 folyóka végzáró elem	RNFE-AL042-DT folyóka végzáró elem	RHE-5/8-15 folyóka végzáró elem	-



A.P.P. Kft.

Tel.: +36 96 512 910 • info@diadem.com • www.diadem.com/hu

APP Dachgarten GmbH

Tel.: +49 841 370 9496 • info@diadem.com • www.diadem.com/de

DIADEM CH AG.

Tel.: +41 79 516 20 62 • info@diadem.com • www.diadem.com

